



Schraubkupplungen

Indunorm-Schraubkupplungen zeichnen sich durch hochwertige Materialqualität und eine sehr robuste Ausführung aus. Wir bieten ein großes Spektrum an Baureihen für verschiedenste Anwendungsfälle. Beachten Sie unsere Spezialkupplungen SK-HK und SK-CVC für härteste Einsatzfälle wie z.B. Hammer- und Zangeneinsatz im Abbruch. Höchste Sicherheit im Einsatz wird durch die Verwendung von Joint-Fit®-Multispiralleitungen in Verbindung mit Schraubkupplungen von Indunorm erzielt.

Für weitere Informationen wenden Sie sich bitte an technik@indunorm.de oder telefonisch an +49 2845 2950-230.

Aufbau der Indunorm-Bestellnummer

SK3 - VSV 2 - 22CEL15 - 12 M

ST = Steckkupplung
SK = Schraubkupplung
3 = Baugröße 3

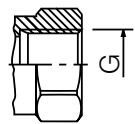
Ausführung
bzw. Reihe

Anschlussart

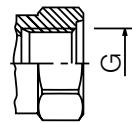
Anschlussgewinde:
metrische Außengewinde (CEL, CES, CELS, CESS)
metrisches Innengewinde
BSP Innengewinde
NPT Innengewinde
UNF Innengewinde

Nennweite

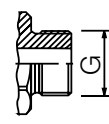
M: Muffe
S: Stecker



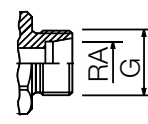
Innengewinde
(ohne Nr.-Angabe)



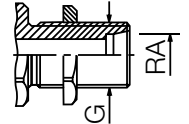
0 = Innengewinde für O-Ring-Abdichtung nach DIN 3852, Teil 3



1 = Außengewinde, zöllig und metrisch



2 = Außengewinde, metrisch für Rohr **Serie L** (DIN 2353)
3 = Außengewinde metrisch für Rohr **Serie S** (DIN 2353)



Schottwandausführungen, Außengewinde:
4 = mit 60°-Konus (DIN 3863), Länge 35 mm
5 = metrisch für Rohr **Serie L** (DIN 2353)
6 = metrisch für Rohr **Serie S** (DIN 2353)
7 = metrisch für Rohr **Serie L** (DIN 2353), L1: kurzes Schottgewinde
8 = metrisch für Rohr **Serie S** (DIN 2353), L1: kurzes Schottgewinde



indunorm[®]
... für die sicherste Verbindung

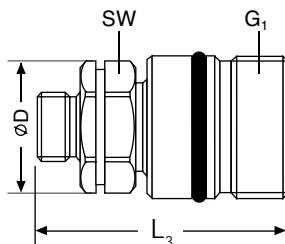


Schraubkupplungen

**Schraubkupplungen für Hydraulikanwendungen,
Problemlöser in der Mobilhydraulik**

Alle Schraubkupplungen
finden Sie in unserer
Übersicht auf Seite 542

Serie VC-HDS 2-8 Muffe



Muffe

Einsatzgebiet:

Baumaschinen, Fahrzeugbau, Forsttechnik, Industrie

Kuppeln und Entkuppeln durch Verschrauben.
Beidseitig absperrend: Kegelventil.

Dichtungsmaterial:

NBR

Betriebstemperatur:

-25 °C bis +100 °C

Werkstoff Stützring:

PTFE

Oberflächenbeschichtung:

Cr III

Anschlussart	PN [bar]	BG	DN	Size	Zoll	G	RA [mm]	Ø D [mm]	G ₁	L ₃ [mm]	SW [mm]	Artikelnummer
BSP Außengewinde DIN 3863												
	400	3	12	8	1/2	1/2	-	40	M36x2	71,0	30	VC-HDS3-AG1/2BSP12M
BSP Innengewinde DIN 3852												
	433	2	10	6	3/8	3/8	-	34	M28x2	64,0	22	VC-HDS2-IG3/8BSP10M
	400	3	12	8	1/2	3/8	-	40	M36x2	67,0	30	VC-HDS3-IG3/8BSP12M
	400	3	12	8	1/2	1/2	-	40	M36x2	67,0	30	VC-HDS3-IG1/2BSP12M
	333	4	20	12	3/4	1/2	-	44	M42x2	83,5	36	VC-HDS4-IG1/2BSP20M
	333	4	20	12	3/4	3/4	-	44	M42x2	85,5	36	VC-HDS4-IG3/4BSP20M
	333	6	25	16	1	3/4	-	54	M48x3	100,0	41	VC-HDS6-IG3/4BSP25M
	333	6	25	16	1	1	-	54	M48x3	100,0	41	VC-HDS6-IG1BSP25M
	333	8	32	20	1 1/4	1 1/2	-	78	M70x3	120,7	55	VC-HDS8IG1.1/2BSP32M
CE Außengewinde leichte Reihe, DIN 3861												
	433	2	10	6	3/8	M16x1,5	10L	34	M28x2	62,8	22	VC-HDS2-CEL10-10M
	400	3	12	8	1/2	M16x1,5	10L	40	M36x2	65,0	30	VC-HDS3-CEL10-12M
	400	3	12	8	1/2	M18x1,5	12L	40	M36x2	65,0	30	VC-HDS3-CEL12-12M
	400	3	12	8	1/2	M22x1,5	15L	40	M36x2	66,0	30	VC-HDS3-CEL15-12M
	333	4	20	12	3/4	M18x1,5	12L	44	M42x2	81,0	36	VC-HDS4-CEL12-20M
	333	4	20	12	3/4	M22x1,5	15L	44	M42x2	82,0	36	VC-HDS4-CEL15-20M
	333	6	25	16	1	M26x1,5	18L	54	M48x3	95,0	41	VC-HDS6-CEL18-25M
	333	6	25	16	1	M30x2,0	22L	54	M48x3	95,0	41	VC-HDS6-CEL22-25M
	333	6	25	16	1	M36x2,0	28L	54	M48x3	95,0	41	VC-HDS6-CEL28-25M
CE Außengewinde schwere Reihe, DIN 3861												
	433	2	10	6	3/8	M20x1,5	12S	34	M28x2	63,8	22	VC-HDS2-CES12-10M
	400	3	12	8	1/2	M20x1,5	12S	40	M36x2	68,0	30	VC-HDS3-CES12-12M
	400	3	12	8	1/2	M24x1,5	16S	40	M36x2	68,0	30	VC-HDS3-CES16-12M
	333	4	20	12	3/4	M24x1,5	16S	44	M42x2	84,0	36	VC-HDS4-CES16-20M
	333	6	25	16	1	M30x2,0	20S	54	M48x3	97,0	41	VC-HDS6-CES20-25M
	333	6	25	16	1	M42x2,0	30S	54	M48x3	101,0	46	VC-HDS6-CES30-25M
	333	8	32	20	1 1/4	M42x2,0	30S	78	M70x3	121,7	55	VC-HDS8-CES30-32M

Fortsetzung mit weiteren Anschlüssen auf der nächsten Seite →

(Fortsetzung) **Serie VC-HDS 2-8 Muffe**



Muffe

Einsatzgebiet:

Baumaschinen, Fahrzeugbau, Forsttechnik, Industrie

Kuppeln und Entkuppeln durch Verschrauben.
Beidseitig absperrend: Kegelventil.

Dichtungsmaterial:

NBR

Betriebstemperatur:

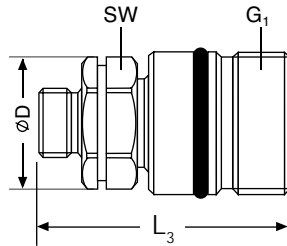
-25 °C bis +100 °C

Werkstoff Stützring:

PTFE

Oberflächenbeschichtung:

Cr III



Anschlussart	PN [bar]	BG	DN	Size	Zoll	G	RA [mm]	Ø D [mm]	G ₁	L ₃ [mm]	SW [mm]	Artikelnummer
	CE Schott-Außengewinde leichte Reihe, DIN 3861											
	433	2	10	6	3/8	M16x1,5	10L	34	M28x2	77,8	22	VC-HDS2-CELS10-10M
	400	3	12	8	1/2	M16x1,5	10L	40	M36x2	80,0	30	VC-HDS3-CELS10-12M
	400	3	12	8	1/2	M18x1,5	12L	40	M36x2	80,0	30	VC-HDS3-CELS12-12M
	400	3	12	8	1/2	M22x1,5	15L	40	M36x2	81,0	30	VC-HDS3-CELS15-12M
	333	4	20	12	3/4	M22x1,5	15L	44	M42x2	97,0	36	VC-HDS4-CELS15-20M
	CE Schott-Außengewinde schwere Reihe, DIN 3861											
	400	3	12	8	1/2	M20x1,5	12S	40	M36x2	81,0	30	VC-HDS3-CESS12-12M
	400	3	12	8	1/2	M24x1,5	16S	40	M36x2	83,0	30	VC-HDS3-CESS16-12M
	333	6	25	16	1	M30x2,0	20S	54	M48x3	117,0	41	VC-HDS6-CESS20-25M
	333	6	25	16	1	M36x2,0	25S	54	M48x3	119,0	41	VC-HDS6-CESS25-25M
	333	6	25	16	1	M42x2,0	30S	54	M48x3	121,0	46	VC-HDS6-CESS30-25M

Schnellverschluss-Kupplungen

✓ Vorteile

- Austauschbar gemäß **ISO 14541**
- **CR III Beschichtung:**
100 Std. weisstresistent
400 Std. rotstresistent, Cr6-frei

+ Zubehör



i Praxis-Tipp

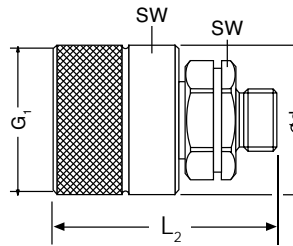
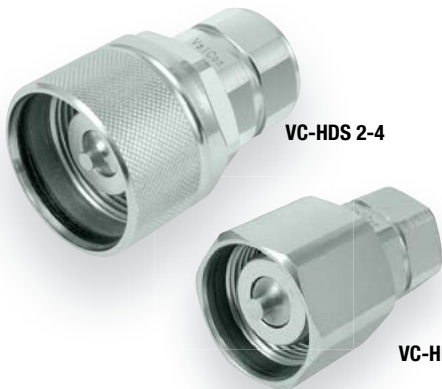
Kuppelvorgänge unter Restdruck dürfen den maximalen Betriebsdruck der Kupplung nicht überschreiten. Die Druckbeaufschlagung im Kuppelvorgang sollte nur von einer Seite erfolgen. Nichteinhaltung dieser Parameter kann zu einem höheren Verschleiß der Dichtungs-komponenten führen.

indunorm.de

Druckverlustdiagramme können Sie als **PDF-File** von unserer Homepage im Downloadbereich herunterladen.



Serie VC-HDS 2-8 Stecker



Stecker

Einsatzgebiet:

Baumaschinen, Fahrzeugbau, Forsttechnik, Industrie

Kuppeln und Entkuppeln durch Verschrauben.
Beidseitig absperrend: Kegelfventil.

Dichtungsmaterial:

NBR

Betriebstemperatur:

-25 °C bis +100 °C

Werkstoff Stützring:

PTFE

Oberflächenbeschichtung:

Cr III

Anschlussart	PN [bar]	BG	DN	Size	Zoll	G	RA [mm]	Ø d [mm]	G ₁	L ₂ [mm]	SW [mm]	Artikelnummer
	BSP Außengewinde DIN 3863											
	400	3	12	8	1/2	1/2	-	42,0	M36x2	64,5	30/36	VC-HDS3-AG1/2BSP12S
	BSP Innengewinde DIN 3852											
	433	2	10	6	3/8	3/8	-	34,0	M28x2	61,2	22/30	VC-HDS2-IG3/8BSP10S
	400	3	12	8	1/2	3/8	-	42,0	M36x2	64,5	30/36	VC-HDS3-IG3/8BSP12S
	400	3	12	8	1/2	1/2	-	42,0	M36x2	64,5	30/36	VC-HDS3-IG1/2BSP12S
	333	4	20	12	3/4	1/2	-	47,5	M42x2	76,5	36/41	VC-HDS4-IG1/2BSP20S
	333	4	20	12	3/4	3/4	-	47,5	M42x2	78,5	36/41	VC-HDS4-IG3/4BSP20S
	333	6	25	16	1	3/4	-	60,0	M48x3	87,5	41/55	VC-HDS6-IG3/4BSP25S
	333	6	25	16	1	1	-	60,0	M48x3	87,5	41/55	VC-HDS6-IG1BSP25S
333	8	32	20	1 1/4	1 1/2	-	86,0	M70x3	116,0	55/80	VC-HDS8IG1.1/2BSP32S	
	CE Außengewinde leichte Reihe, DIN 3861											
	433	2	10	6	3/8	M16x1,5	10L	34,0	M28x2	60,0	22/30	VC-HDS2-CEL10-10S
	400	3	12	8	1/2	M16x1,5	10L	42,0	M36x2	62,5	30/36	VC-HDS3-CEL10-12S
	400	3	12	8	1/2	M18x1,5	12L	42,0	M36x2	62,5	30/36	VC-HDS3-CEL12-12S
	400	3	12	8	1/2	M22x1,5	15L	42,0	M36x2	63,5	30/36	VC-HDS3-CEL15-12S
	333	4	20	12	3/4	M18x1,5	12L	47,5	M42x2	74,0	36/41	VC-HDS4-CEL12-20S
	333	4	20	12	3/4	M22x1,5	15L	47,5	M42x2	75,0	36/41	VC-HDS4-CEL15-20S
	333	6	25	16	1	M26x1,5	18L	60,0	M42x2	80,5	41/55	VC-HDS6-CEL18-25S
	333	6	25	16	1	M30x2,0	22L	60,0	M42x2	82,5	41/55	VC-HDS6-CEL22-25S
	333	6	25	16	1	M36x2,0	28L	60,0	M48x3	82,5	41/55	VC-HDS6-CEL28-25S
	CE Außengewinde schwere Reihe, DIN 3861											
	430	2	10	6	3/8	M20x1,5	12S	34,0	M28x2	61,0	22/30	VC-HDS2-CES12-10S
	400	3	12	8	1/2	M20x1,5	12S	42,0	M36x2	63,5	30/36	VC-HDS3-CES12-12S
	400	3	12	8	1/2	M24x1,5	16S	42,0	M36x2	65,5	30/36	VC-HDS3-CES16-12S
	333	4	20	12	3/4	M24x1,5	16S	47,5	M42x2	77,0	36/41	VC-HDS4-CES16-20S
	333	6	25	16	1	M30x2,0	20S	60,0	M48x3	65,5	41/55	VC-HDS6-CES20-25S
	333	6	25	16	1	M42x2,0	30S	60,0	M48x3	88,5	46/55	VC-HDS6-CES30-25S
	333	8	32	20	1 1/4	M42x2,0	30S	86,0	M70x3	117,0	55/80	VC-HDS8-CES30-32S

Fortsetzung mit weiteren Anschlüssen auf der nächsten Seite →

(Fortsetzung) **Serie VC-HDS 2-8 Stecker**



Stecker

Einsatzgebiet:

Baumaschinen, Fahrzeugbau, Forsttechnik, Industrie

Kuppeln und Entkuppeln durch Verschrauben.
Beidseitig absperrend: Kegelventil.

Dichtungsmaterial:

NBR

Betriebstemperatur:

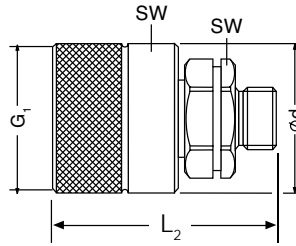
-25 °C bis +100 °C

Werkstoff Stützung:

PTFE

Oberflächenbeschichtung:

Cr III

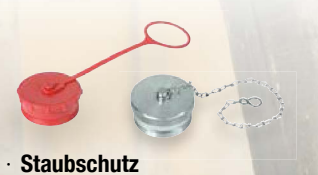


Anschlussart	PN [bar]	BG	DN	Size	Zoll	G	RA [mm]	Ø d [mm]	G ₁	L ₂ [mm]	SW [mm]	Artikelnummer
	CE Schott-Außengewinde leichte Reihe, DIN 3861											
	433	2	10	6	3/8	M16x1,5	10L	34,0	M28x2	75,0	22/30	VC-HDS2-CELS10-10S
	400	3	12	8	1/2	M16x1,5	10L	42,0	M36x2	77,5	30/36	VC-HDS3-CELS10-12S
	400	3	12	8	1/2	M18x1,5	12L	42,0	M36x2	77,5	30/36	VC-HDS3-CELS12-12S
	400	3	12	8	1/2	M22x1,5	15L	42,0	M36x2	78,5	30/36	VC-HDS3-CELS15-12S
	333	4	20	12	3/4	M22x1,5	15L	47,5	M42x2	90,0	36/41	VC-HDS4-CELS15-20S
	CE Schott-Außengewinde schwere Reihe, DIN 3861											
	400	3	12	8	1/2	M20x1,5	12S	42,0	M36x2	78,5	30/36	VC-HDS3-CESS12-12S
	400	3	12	8	1/2	M24x1,5	16S	42,0	M36x2	80,5	30/36	VC-HDS3-CESS16-12S
	333	6	25	16	1	M30x2,0	20S	60,0	M48x3	105,0	41/55	VC-HDS6-CESS20-25S
	333	6	25	16	1	M36x2,0	25S	60,0	M48x3	107,0	41/55	VC-HDS6-CESS25-25S
	333	6	25	16	1	M42x2,0	30S	60,0	M48x3	109,0	46/55	VC-HDS6-CESS30-25S

✓ Vorteile

- Austauschbar gemäß **ISO 14541**
- **CR III Beschichtung:**
100 Std. weissrostresistent
400 Std. rotrostresistent, Cr6-frei

+ Zubehör



i Praxis-Tipp

Kuppelvorgänge unter Restdruck dürfen den maximalen Betriebsdruck der Kupplung nicht überschreiten. Die Druckbeaufschlagung im Kuppelvorgang sollte nur von einer Seite erfolgen. Nichteinhaltung dieser Parameter kann zu einem höheren Verschleiß der Dichtungskomponenten führen.

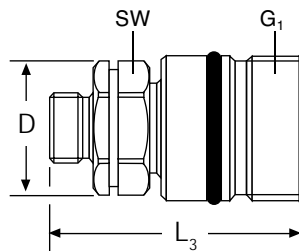
indunorm.de

Druckverlustdiagramme können Sie als **PDF-File** von unserer Homepage im Downloadbereich herunterladen.

Schnellverschluss-
Kupplungen

Serie SK 3-8 VSV Muffe

Faster



Muffe

Einsatzgebiet:

Industrie, Agrartechnik, Baumaschinen, Fahrzeugbau

Kuppeln und Entkuppeln durch Verschrauben.
Stecker und Muffe unter Restdruck kuppelbar.
Beidseitig absperrend: Kegelventil.

Dichtungsmaterial:

BG 1-2: NBR

BG 3-8: FKM (Viton®)

Betriebstemperatur:

FKM: -25 °C bis +200 °C

NBR: -25 °C bis +125 °C

Werkstoff Stützring:

PTFE

Oberflächenbeschichtung:

Cr III PLUS

Problemlöser

Schnellverschluss-
Kupplungen

Anschlussart	PN [bar]	BG	DN	Size	Zoll	G	RA [mm]	Ø D [mm]	G ₁	L ₃ [mm]	SW [mm]	Artikelnummer
	BSP Innengewinde DIN 3852											
	500	1	6	4	1/4	1/4	-	24	Rd24X2	63,0	19	SK1VV04BSP06M
	400	2	10	6	3/8	3/8	-	28	Rd28X2	70,5	24	SK2VV06BSP10M
	400	3	12	8	1/2	3/8	-	36	Rd36X2	58,0	27	SK3-VSV06BSP12M
	400	3	12	8	1/2	1/2	-	36	Rd36X2	62,0	27	SK3-VSV08BSP12M
	350	4	20	12	3/4	3/4	-	42	Rd42X2	83,0	38	SK4-VSV12BSP20M
	350	6	25	16	1	3/4	-	48	Rd48X3	90,0	38	SK6-VSV12BSP25M
	350	6	25	16	1	1	-	48	Rd48X3	95,0	42	SK6-VSV16BSP25M
350	8	40	24	1 1/2	1 1/2	-	72	Rd70X3	121,0	65	SK8-VSV24BSP32M	
	Innengewinde, metrisch und zöllig, DIN 3852, mit O-Ring Port											
	400	3	12	8	1/2	M22X1,5	-	42	Rd36X2	61,3	27	SK3-VV0-22M12M
	400	3	12	8	1/2	3/8	-	36	Rd36X2	58,0	27	SK3-VSV0-06BSP12M
	400	3	12	8	1/2	1/2	-	36	Rd36X2	62,0	27	SK3-VSV0-08BSP12M
	350	6	25	16	1	3/4	-	48	Rd48x3	90,0	42	SK6-VSV0-12BSP25M
	350	6	25	16	1	1	-	48	Rd48x3	95,0	42	SK6-VSV0-16BSP25M
	CE Außengewinde leichte Reihe, DIN 3861											
	400	3	12	8	1/2	M22X1,5	15L	36	Rd36X2	59,0	27	SK3-VSV2-22CEL15-12M
	350	6	25	16	1	M36X2	28L	48	Rd48X3	88,0	38	SK6-VSV2-36CEL28-25M
	350	8	40	24	1 1/2	M45X2	35L	70	Rd70X3	111,0	55	SK8-VSV2-45CEL35-32M
	CE Außengewinde schwere Reihe, DIN 3861											
	400	3	12	8	1/2	M20X1,5	12S	42	Rd36X2	61,0	27	SK3-VSV3-20CES12-12M
	400	3	12	8	1/8	M24X1,5	16S	42	Rd36X2	60,3	27	SK3-VSV3-24CES16-12M
	350	6	25	16	1	M30X2	20S	48	Rd48X3	93,0	38	SK6-VSV3-30CES20-25M
	350	6	25	16	1	M36X2	25S	48	Rd48X3	93,0	38	SK6-VSV3-36CES25-25M
	350	6	25	16	1	M42X2	30S	48	Rd48X3	90,0	46	SK6-VSV3-42CES30-25M
	350	8	40	24	1 1/2	M42x2	30S	73	Rd70x3	135,0	55	SK8-VSV3-42CES30-32M
	350	8	40	24	1 1/2	M52X2	38S	80	Rd70X3	117,0	55	SK8-VSV3-52CES38-32M

Fortsetzung mit weiteren Anschlüssen auf der nächsten Seite ➡

(Fortsetzung) **Serie SK 3-8 VSV Muffe**

Faster

Muffe

Einsatzgebiet:

Industrie, Agrartechnik, Baumaschinen, Fahrzeugbau

Kuppeln und Entkuppeln durch Verschrauben.
Stecker und Muffe unter Restdruck kuppelbar.
Beidseitig absperrend: Kegelventil.

Dichtungsmaterial:

BG 1-2: NBR

BG 3-8: FKM (Viton®)

Betriebstemperatur:

FKM: -25 °C bis +200 °C

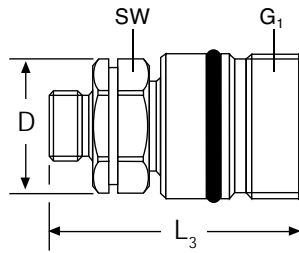
NBR: -25 °C bis +125 °C

Werkstoff Stützring:

PTFE

Oberflächenbeschichtung:

Cr III PLUS



Anschlussart	PN [bar]	BG	DN	Size	Zoll	G	RA [mm]	Ø D [mm]	G ₁	L ₃ [mm]	SW [mm]	Artikelnummer
	CE Schott-Außengewinde leichte Reihe, DIN 3861											
	400	3	12	8	1/2	M18X1,5	12L	36	Rd36X2	58,0	27	SK3-VSV5-18CELS1212M
	400	3	12	8	1/2	M22X1,5	15L	36	Rd36X2	81,0	27	SK3VSV5-22CELS15-12M
	350	6	25	16	1	M30x2	22L	48	Rd48X3	109,0	41	SK6VSV5-30CELS22-20M
	350	8	40	24	1 1/2	M45X2	35L	70	Rd70X3	131,0	55	SK8VSV5-45CELS35-32M
350	8	40	24	1 1/2	M52X2	42L	80	Rd70X3	131,0	55	SK8VSV5-52CELS42-40M	
	CE Schott-Außengewinde schwere Reihe, DIN 3861											
	400	3	12	8	1/2	M24X1,5	16S	42	Rd36X2	81,3	27	SK3VSV6-24CESS16-12M
	350	6	25	16	1	M30X2	20S	56	Rd48X3	114,3	38	SK6VSV6-30CESS20-16M
	350	6	25	16	1	M42X2	30S	56	Rd48X3	109,8	50	SK6VSV6-42CESS30-20M
	350	8	40	24	1 1/2	M42X2	30S	80	Rd70X3	135,0	55	SK8VSV6-42CESS30-25M
	350	8	40	24	1 1/2	M52X2	38S	80	Rd70X3	137,0	55	SK8VSV6-52CESS38-32M

Schnellverschluss-Kupplungen

✓ Vorteile

Ausführung in Erstausrüsterqualität.
Austauschbar gemäß **ISO14541**.

+ Zubehör



i Praxis-Tipp

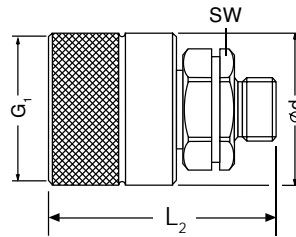
Kuppelvorgänge unter Restdruck dürfen den maximalen Betriebsdruck der Kupplung nicht überschreiten. Die Druckbeaufschlagung im Kuppelvorgang sollte nur von einer Seite erfolgen. Nichteinhaltung dieser Parameter kann zu einem höheren Verschleiß der Dichtungskomponenten führen.

indunorm.de

Druckverlustdiagramme können Sie als **PDF-File** von unserer Homepage im Downloadbereich herunterladen.



■ Serie SK 3-8 VSV Stecker **Faster**



Stecker

Einsatzgebiet:

Industrie, Agrartechnik, Baumaschinen, Fahrzeugbau

Kuppeln und Entkuppeln durch Verschrauben.
Stecker und Muffe unter Druck kuppelbar. Beidseitig absperrend: Kegelventil.

Dichtungsmaterial:

BG 1–2: NBR

BG 3–8: FKM (Viton®)

Betriebstemperatur:

FKM: –25 °C bis +200 °C

NBR: –25 °C bis +125 °C

Werkstoff Stützring:

PTFE

Oberflächenbeschichtung:

Cr III PLUS

Anschlussart	PN [bar]	BG	DN	Size	Zoll	G	RA [mm]	Ø d [mm]	G ₁	L ₂ [mm]	SW [mm]	Artikelnummer
	BSP Innengewinde DIN 3852											
	500	1	6	4	1/4	1/4	-	30	Rd24X2	63,0	19	SK1VV04BSP06S
	400	2	10	6	3/8	3/8	-	34	Rd28X2	70,9	24	SK2VV06BSP10S
	400	3	12	8	1/2	3/8	-	42	Rd36X2	64,0	27	SK3-VSV06BSP12S
	400	3	12	8	1/2	1/2	-	42	Rd36X2	68,0	27	SK3-VSV08BSP12S
	350	4	20	12	3/4	3/4	-	48	Rd42X2	85,0	38	SK4-VSV12BSP20S
	350	6	25	16	1	3/4	-	56	Rd48X3	90,0	38	SK6-VSV12BSP25S
	350	6	25	16	1	1	-	56	Rd48X3	95,0	42	SK6-VSV16BSP25S
350	8	40	24	1 1/2	1 1/2	-	80	Rd70X3	131,0	65	SK8-VSV24BSP32S	
	Innengewinde, metrisch und zöllig, DIN 3852, mit O-Ring Port											
	400	3	12	8	1/2	M22X1,5	-	42	Rd36X2	67,7	27	SK3-VV0-22M12S
	400	3	12	8	1/2	3/8	-	42	Rd36X2	64,0	27	SK3-VSV0-06BSP12S
	400	3	12	8	1/2	1/2	-	42	Rd36X2	68,0	27	SK3-VSV0-08BSP12S
	350	6	25	16	1	3/4	-	56	Rd48x3	90,0	38	SK6-VSV0-12BSP25S
350	6	25	16	1	1	-	56	Rd48X3	90,0	42	SK6-VSV0-16BSP25S	

Fortsetzung mit weiteren Anschlüssen auf der nächsten Seite ➡

(Fortsetzung) **Serie SK 3-8 VSV Stecker**

Faster

Stecker

Einsatzgebiet:

Industrie, Agrartechnik, Baumaschinen, Fahrzeugbau

Kuppeln und Entkuppeln durch Verschrauben.

Stecker und Muffe unter Druck kuppelbar. Beidseitig absperrend: Kegelventil.

Dichtungsmaterial:

BG 1-2: NBR

BG 3-8: FKM (Viton®)

Betriebstemperatur:

FKM: -25 °C bis +200 °C

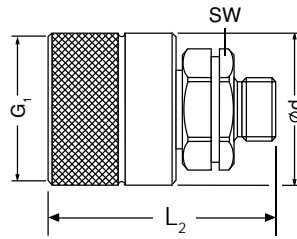
NBR: -25 °C bis +125 °C

Werkstoff Stützring:

PTFE

Oberflächenbeschichtung:

Cr III PLUS



Anschlussart	PN [bar]	BG	DN	Size	Zoll	G	RA [mm]	Ø d [mm]	G ₁	L ₂ [mm]	SW [mm]	Artikelnummer
	CE Außengewinde leichte Reihe, DIN 3861											
	400	3	12	8	1/2	M18X1,5	12L	42	Rd36X2	64,0	27	SK3-VSV2-18CEL12-12S
	400	3	12	8	1/2	M22X1,5	15L	42	Rd36X2	65,0	27	SK3-VSV2-22CEL15-12S
	350	6	25	16	1	M30X2,0	22L	56	Rd48X3	89,0	38	SK6-VSV2-30CEL22-20S
	350	6	25	16	1	M36X2,0	28L	56	Rd48X3	88,0	38	SK6-VSV2-36CEL28-25S
	350	8	40	24	1 1/2	M45X2,0	35S	80	Rd70X3	121,0	55	SK8-VSV2-45CEL35-32S
	CE Außengewinde schwere Reihe, DIN 3861											
	400	3	12	8	1/2	M20X1,5	12S	42	Rd36X2	67,0	27	SK3-VSV3-20CES12-12S
	400	3	12	8	1/2	M24X1,5	16S	42	Rd36X2	69,0	27	SK3-VSV3-24CES16-12S
	350	6	25	16	1	M30X2,0	20S	56	Rd48X3	93,0	38	SK6-VSV3-30CES20-25S
	350	6	25	16	1	M36X2,0	25S	56	Rd48X3	93,0	38	SK6-VSV3-36CES25-25S
	350	6	25	16	1	M42X2,0	30S	56	Rd48X3	110,0	38	SK6-VSV3-42CES30-25S
	350	8	40	24	1 1/2	M42x2,0	30S	80	Rd70X3	117,0	55	SK8-VSV3-42CES30-32S
	350	8	40	24	1 1/2	M52X2,0	38S	80	Rd70X3	127,0	55	SK8-VSV3-52CES38-32S
	CE-Schott Außengewinde leichte Reihe, DIN 3861											
350	8	40	24	1 1/2	M45X2	35L	80	Rd70X3	141,0	55	SK8VSV5-45CELS35-32S	
	CE-Schott Außengewinde schwere Reihe, DIN 3861											
	400	3	12	8	1/2	M24X1,5	16S	42	Rd36X2	87,7	27	SK3VSV6-24CESS16-12S
	350	6	25	16	1	M30X2,0	20S	56	Rd48X3	114,8	38	SK6VSV6-30CESS20-16S
	350	6	25	16	1	M36X2,0	25S	56	Rd48X3	113,3	42	SK6VSV6-36CESS25-20S
	350	6	25	16	1	M42X2,0	30S	56	Rd48X3	110,3	50	SK6VSV6-42CESS30-20S
	350	8	40	24	1 1/2	M42X2,0	30S	80	Rd70X3	145,0	55	SK8VSV6-42CESS30-25S
	350	8	40	24	1 1/2	M52X2,0	38S	80	Rd70X3	147,0	55	SK8VSV6-52CESS38-32S

Schnellverschluss-Kupplungen

✓ Vorteile

Ausführung in Erstausrüsterqualität. Austauschbar gemäß **ISO14541**.

+ Zubehör



· **Staubschutz**

i Praxis-Tipp

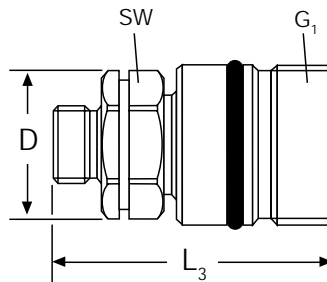
Kuppelvorgänge unter Restdruck dürfen den maximalen Betriebsdruck der Kupplung nicht überschreiten. Die Druckbeaufschlagung im Kuppelvorgang sollte nur von einer Seite erfolgen. Nichteinhaltung dieser Parameter kann zu einem höheren Verschleiß der Dichtungs-komponenten führen.

indunorm.de

Druckverlust-diagramme können Sie als **PDF-File** von unserer Homepage im Downloadbereich herunterladen.



■ Serie SK-CVC Muffe



Muffe

Einsatzgebiet:

Baumaschinen, Fahrzeugbau

Kuppeln und Entkuppeln durch Verschraubungsgewinde. Stecker und Muffe unter Druck kuppelbar. Absperrend durch Kegelventil.

Dichtungsmaterial:

NBR

Betriebstemperatur:

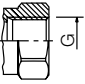
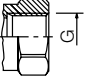
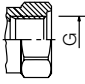
-25 °C bis +125 °C

Werkstoff Stützring:

PTFE

Oberflächenbeschichtung:

Cr III PLUS

Anschlussart	PN [bar]	BG	DN	Size	Zoll	G	Ø D [mm]	G ₁	L ₃ [mm]	SW [mm]	Artikelnummer
	BSP Innengewinde DIN 3852										
	340	3	12	8	1/2	1/2	35	Rd35x2	60,9	27	SK-CVC08BSP12M
	Metrisches Innengewinde DIN 3852										
	340	6	25	16	1	M30x1,5	54	Rd54x3	97,1	42	SK-CVC30M25M
	Metrisches Innengewinde DIN 3852, mit O-Ring Port										
	340	3	12	8	1/2	M22x1,5	35	Rd35x2	60,9	27	SK-CVC0-22M12M

✓ Vorteile

Robuste Ausführung für den härtesten Baumaschineneinsatz. Weit verbreitete Ausführung bei vielen OEM z.B. **CATERPILLAR (CAT)**.

+ Zubehör



- **Spezielle gerade Verschraubungen** von Einschraubgewinde M30x1,5 auf Rohranschluss 25S oder 30S verfügbar.
Artikelnummer:
RV25GE30X15SM/KÖ und
RV30GE30X15SM/KÖ



- **Staubschutz**

i Praxis-Tipp

Die Verwendung von **Staubschutz** erhöht die Lebensdauer der Kupplungen, da diese vor Schmutz und Feuchtigkeit geschützt sind.

➔ indunorm.de

Druckverlustdiagramme können Sie als **PDF-File** von unserer Homepage im Downloadbereich herunterladen.



Serie SK-CVC Stecker

Stecker

Einsatzgebiet:

Baumaschinen, Fahrzeugbau

Kuppeln und Entkuppeln durch Verschraubungsgewinde. Stecker und Muffe unter Druck kuppelbar. Absperrend durch Kegelventil.

Dichtungsmaterial:

NBR

Betriebstemperatur:

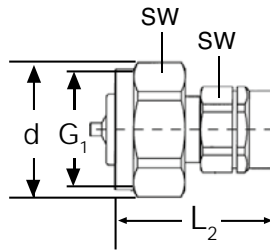
-25 °C bis +125 °C

Werkstoff Stützring:

PTFE

Oberflächenbeschichtung:

Cr III PLUS



Anschlussart	PN [bar]	BG	DN	Size	Zoll	G	Ø d [mm]	G ₁	L ₂ [mm]	SW [mm]	Artikelnummer
	BSP Innengewinde DIN 3852										
	340	3	12	8	1/2	1/2	45	Rd35x2	48,0	41/27	SK-CVC08BSP12S
	Metrisches Innengewinde DIN 3852										
	340	3	12	8	1/2	M22x1,5	45	Rd35x2	60,0	41/27	SK-CVC22M12S
	340	6	25	16	1	M30x1,5	72	Rd54x3	97,1	65/42	SK-CVC30M25S
	ORFS Schottaußengewinde										
	340	3	12	8	1/2	13/16	45	Rd35x2	80,4	41/27	SK-CVC08ORMS12S
	340	3	12	8	1/2	1	45	Rd35x2	80,4	41/27	SK-CVC100ORMS12S
	SAE-Flanschanschluss										
	340	6	25	16	1	3/4	72	Rd54x3	89,0	65/-	SK-CVC12SAE25S

✓ Vorteile

Robuste Ausführung für den härtesten Baumaschineneinsatz. Weit verbreitete Ausführung bei vielen OEM z.B. **CATERPILLAR (CAT)**.

+ Zubehör



· **Spezielle gerade Verschraubungen** von Einschraubgewinde M30x1,5 auf Rohranschluss 25S oder 30S verfügbar.

Artikelnummer:
RV25GE30X15SM/KÖ und
RV30GE30X15SM/KÖ



· **Staubschutz**

i Praxis-Tipp

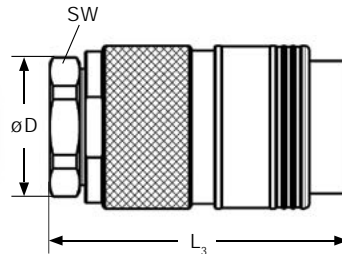
Die Verwendung von **Staubschutz** erhöht die Lebensdauer der Kupplungen, da diese vor Schmutz und Feuchtigkeit geschützt sind.

indunorm.de

Druckverlustdiagramme können Sie als **PDF-File** von unserer Homepage im Downloadbereich herunterladen.

Schnellverschluss-Kupplungen

■ Serie SK-FHV Muffe



Muffe

Einsatzgebiet:

Industrie, Baumaschinen

Flachdichtende Schraubkupplung mit Sicherheitsverschluss, unter Druck kuppelbar, geringer Lufteinfluss und Ölverlust durch Flat-Face Technologie, beidseitig absperrend.

Dichtungsmaterial:

Polyurethan + NBR

Betriebstemperatur:

-25 °C bis +100 °C

Werkstoff Stützring:

PTFE

Oberflächenbeschichtung:

Zn-Ni

Anschlussart	PN [bar]	BG	DN	Size	Zoll	G	Ø D [mm]	L ₃ [mm]	SW [mm]	Artikelnummer	
	BSP Innengewinde DIN 3852										
	530	2	10	6	3/8	3/8	48	102	34	SK-FHV06BSP10M	
	530	3	12	8	1/2	1/2	55	110	41	SK-FHV08BSP12M	
	460	4	20	12	3/4	3/4	64	122	46	SK-FHV12BSP20M	
	530	6	25	16	1	1	74	129	55	SK-FHV16BSP25M	
	530	6	25	16	1	1 1/4	74	129	55	SK-FHV16-20BSP25M	
460	8	40	24	1 1/2	1 1/2	100	157	65	SK-FHV24BSP40M		
	NPT Innengewinde DIN 3852										
	530	3	12	8	1/2	1/2	55	110	41	SK-FHV08NPT12M	
	SAE-Flansanschluss										
	460	8	40	24	1 1/2	1 1/4	94,6	181	95	SK-FHV-24SAE44-40M	

✓ Vorteile

- Geringer Lufteinfluss und Ölverlust durch Flat-Face Technologie
- Sicherheitsverschluss verhindert unbeabsichtigtes Öffnen der Kupplung
- Verbesserter Korrosionsschutz durch Zn-Ni Beschichtung
- Ohne Werkzeug unter Druck kuppelbar (bis zu 350 bar)
- Torsionsfreier Einbau der Schläuche durch muffenseitiges Kugellager am Anschluss

+ Zubehör



- **Staubschutz**
- **Dichtung auf Anfrage!**

➔ indunorm.de

Druckverlustdiagramme 
können Sie als **PDF-File** von unserer Homepage im Downloadbereich herunterladen.

Serie SK-FHV Stecker

Stecker

Einsatzgebiet:

Industrie, Baumaschinen

Flachdichtende Schraubkupplung mit Sicherheitsverschluss, unter Druck kuppelbar, geringer Luftein-
schluss und Ölverlust durch Flat-Face Technologie, beidseitig absperrend.

Dichtungsmaterial:

Polyurethan + NBR

Betriebstemperatur:

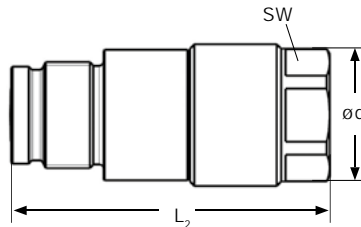
-25 °C bis +100 °C

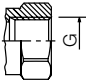
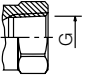
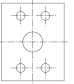
Werkstoff Stützring:

PTFE

Oberflächenbeschichtung:

Zn-Ni



Anschlussart	PN [bar]	BG	DN	Size	Zoll	G	Ø d [mm]	L ₂ [mm]	SW [mm]	Artikelnummer
	BSP Innengewinde DIN 3852									
	530	2	10	6	3/8	3/8	33	97	30	SK-FHV06BSP10S
	530	3	12	8	1/2	1/2	45	110	36	SK-FHV08BSP12S
	460	4	20	12	3/4	3/4	55	123	46	SK-FHV12BSP20S
	530	6	25	16	1	1	64	144	55	SK-FHV16BSP25S
	530	6	25	16	1	1 1/4	64	144	55	SK-FHV16-20BSP25S
460	8	40	24	1 1/2	1 1/2	85	187	75	SK-FHV24BSP40S	
	NPT Innengewinde DIN 3852									
	530	3	12	8	1/2	1/2	45	110	36	SK-FHV08NPT12S
	SAE-Flanschanschluss									
	460	8	40	24	1 1/2	1 1/4	84,5	197	-	SK-FHV-24SAE44-40S

✓ Vorteile

- Geringer Luftein- und Ölverlust durch Flat-Face Technologie
- Sicherheitsverschluss verhindert unbeabsichtigtes Öffnen der Kupplung
- Verbesserter Korrosionsschutz durch Zn-Ni Beschichtung
- Ohne Werkzeug unter Druck kuppelbar (bis zu 350 bar)
- Torsionsfreier Einbau der Schläuche durch muffenseitiges Kugellager am Anschluss

+ Zubehör



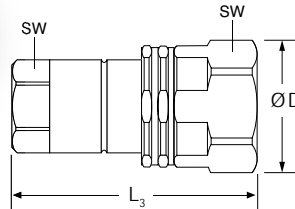
indunorm.de

Druckverlustdiagramme können Sie als **PDF-File** von unserer Homepage im Downloadbereich herunterladen.

Indu Shop

Schnellverschluss-
Kupplungen

■ Serie STSK-VV Muffe



Muffe

Einsatzgebiet:

Industrie, Agrartechnik

Steck-/Schraubkupplung. Kugel-bzw. Verschraubungsverriegelung. Kuppeln und Entkuppeln durch einseitig wirkende Verriegelungshülse bzw. durch Verschrauben.

Beidseitig absperrend: Kegelventil.

Dichtungsmaterial:

NBR

Betriebstemperatur:

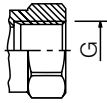
-25 °C bis +125 °C

Werkstoff Stützring:

PTFE

Oberflächenbeschichtung:

Cr III PLUS

Anschlussart	PN [bar]	BG	DN	Size	Zoll	G	Ø D [mm]	L ₃ [mm]	SW [mm]	Artikelnummer
	BSP Innengewinde DIN 3852									
	350	1	6	4	1/4	1/4	30	50,0	19/27	STSK-W04BSP06M
	300	2	10	6	3/8	3/8	40	59,5	24/34	STSK-W06BSP10M
	300	3	12	8	1/2	1/2	45	66,0	27/38	STSK-W08BSP12M
	250	4	20	12	3/4	3/4	55	84,0	34/50	STSK-W12BSP16M
	230	6	25	16	1	1	60	99,5	41/55	STSK-W16BSP20M

✓ Vorteile

- **Doppel-Verriegelungsfunktion:** Mit Serie **SK-VV** Schraubkupplungsstecker kombinierbar oder mit Steckkupplungsreihe **ST-NV**.

+ Zubehör



• Staubschutz

➔ indunorm.de

Druckverlustdiagramme

können Sie als **PDF-File** von unserer Homepage im Downloadbereich herunterladen.



Serie SK-VV Stecker

Stecker

Einsatzgebiet:

Industrie, Agrartechnik

Kuppeln und Entkuppeln durch Verschrauben.
Stecker und Muffe unter Druck in Schraubausführung kuppelbar.
Beidseitig absperrend: Kegelventil.
Alternativ kann der Stecker der Serie ST-NV ebenfalls eingesetzt werden.

Dichtungsmaterial:

NBR

Betriebstemperatur:

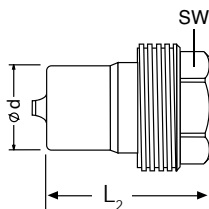
-25 °C bis +125 °C

Werkstoff Stützing:

PTFE

Oberflächenbeschichtung:

Cr III PLUS



Anschlussart	PN [bar]	BG	DN	Size	Zoll	G	Ø d [mm]	L ₂ [mm]	SW [mm]	Artikelnummer
	BSP Innengewinde DIN 3852									
	350	1	6	4	1/4	1/4	14,1	33,0	19	SK-VW04BSP06S
	300	2	10	6	3/8	3/8	18,9	40,5	24	SK-VW06BSP10S
	300	3	12	8	1/2	1/2	20,5	49,0	27	SK-VW08BSP12S
	250	4	20	12	3/4	3/4	27,9	62,0	34	SK-VW12BSP16S
	230	6	25	16	1	1	31,2	70,0	41	SK-VW16BSP20S

+ Zubehör



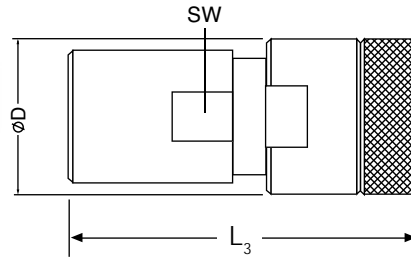
· Staubschutz

indunorm.de

Druckverlustdiagramme können Sie als **PDF-File** von unserer Homepage im Downloadbereich herunterladen.



■ Serie SK-VVS Muffe



Muffe

Einsatzgebiet:

Industrie, Baumaschinen

Kuppeln und Entkuppeln durch Verschrauben.
Stecker und Muffe unter Druck kuppelbar. Beidseitig
absperrend: Kegelventil.

Dichtungsmaterial:

NBR

Betriebstemperatur:

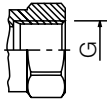
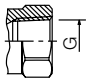
-25 °C bis +125 °C

Werkstoff Stützring:

PTFE

Oberflächenbeschichtung:

Cr III PLUS

Anschlussart	PN [bar]	BG	DN	Size	Zoll	G	Ø D [mm]	L ₃ [mm]	SW [mm]	Artikelnummer
	BSP Innengewinde DIN 3852									
	800	1	6	4	1/4	1/4	30	58	22	SK-VVS04BSP06M
	800	2	10	6	3/8	3/8	40	62	30	SK-VVS06BSP10M
	730	3	12	8	1/2	1/2	45	71	34	SK-VVS08BSP12M
	730	4	20	12	3/4	3/4	55	87	41	SK-VVS12BSP16M
	630	6	25	16	1	1	60	100	50	SK-VVS16BSP20M
	600	-	32	20	1 1/4	1 1/4	80	123	65	SK-VVS20BSP25M
	400	8	40	24	1 1/2	1 1/2	98	137	75	SK-VVS24BSP32M
	350	-	50	32	2	2	129	160	100	SK-VVS32BSP40M
		NPT Innengewinde DIN 3852								
800		2	10	6	3/8	3/8	40	62	30/36	SK-VVS06NPT10M

✓ Vorteile

- Betriebsdrücke bis 800 bar bei 3-facher Sicherheit.

+ Zubehör



- Staubschutz

i Praxis-Tipp

Für den Hochdruckbereich ist auch die Serie **SK-PVV** alternativ bei vielen Anwendungen einsetzbar.

➔ indunorm.de

Druckverlustdiagramme können Sie als PDF-File von unserer Homepage im Downloadbereich herunterladen.



Serie SK-VVS Stecker

Stecker

Einsatzgebiet:

Industrie, Baumaschinen

Kuppeln und Entkuppeln durch Verschrauben.
Stecker und Muffe unter Druck kuppelbar. Beidseitig
absperrend: Kegelventil.

Dichtungsmaterial:

NBR

Betriebstemperatur:

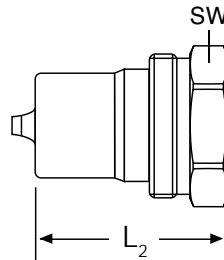
-25 °C bis +125 °C

Werkstoff Stützring:

PTFE

Oberflächenbeschichtung:

Cr III PLUS



Anschlussart	PN [bar]	BG	DN	Size	Zoll	G	Ø d [mm]	L ₂ [mm]	SW [mm]	Artikelnummer
	BSP Innengewinde DIN 3852									
	800	1	6	4	1/4	1/4	14,1	43	25	SK-VVS04BSP06S
	800	2	10	6	3/8	3/8	18,9	48	32	SK-VVS06BSP10S
	730	3	12	8	1/2	1/2	20,5	53	34	SK-VVS08BSP12S
	730	4	20	12	3/4	3/4	27,9	63	46	SK-VVS12BSP16S
	630	6	25	16	1	1	31,3	72	50	SK-VVS16BSP20S
	600	-	32	20	1 1/4	1 1/4	43,9	86	65	SK-VVS20BSP25S
	400	8	40	24	1 1/2	1 1/2	53,4	95	80	SK-VVS24BSP32S
350	-	50	32	2	2	81,9	118	110	SK-VVS32BSP40S	
	NPT Innengewinde DIN 3852									
	800	2	10	6	3/8	3/8	18,9	48	32	SK-VVS06NPT10S

✓ Vorteile

- Betriebsdrücke bis 800 bar bei 3-facher Sicherheit.

+ Zubehör



- Staubschutz

i Praxis-Tipp

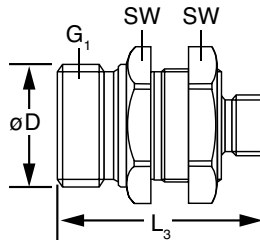
Für den Hochdruckbereich ist auch die Serie **SK-PVV** alternativ bei vielen Anwendungen einsetzbar.

indunorm.de

Druckverlustdiagramme können Sie als PDF-File von unserer Homepage im Downloadbereich herunterladen.



■ Serie SK-RK Muffe



Muffe

Einsatzgebiet:

Fahrzeugbau

Rohrleitungskupplung flachdichtend.
Verschraubungsverbindung.
Beidseitig absperrend.

Dichtungsmaterial:

NBR

Betriebstemperatur:

-20 °C bis +100 °C

Werkstoff Stützring:

PTFE

Oberflächenbeschichtung:

Zn-Ni

Anschlussart	PN [bar]	BG	DN	Size	Zoll	G	RA [mm]	Ø D [mm]	G ₁	L ₃ [mm]	SW [mm]	Artikelnummer
	CE Außengewinde leichte Reihe, DIN 3861											
	420	2	10	6	3/8	M14X1,5	8	32	Rd32X3	54	36/36	SK2-RK2-14CEL08-06M
	420	2	10	6	3/8	M16X1,5	10	32	Rd32X3	55	36/36	SK2-RK2-16CEL10-08M
	420	2	10	6	3/8	M18X1,5	12	32	Rd32X3	55	36/36	SK2-RK2-18CEL12-10M
	420	3	12	8	1/2	M22X1,5	15	36	Rd36X3	65	41/41	SK3-RK2-22CEL15-12M
	420	4	16	10	5/8	M22X1,5	15	48	Rd48X3	75	50/55	SK4-RK2-22CEL15-12M
	420	4	16	10	5/8	M26X1,5	18	48	Rd48X3	75	50/55	SK4-RK2-26CEL18-16M
	350	6	20	12	3/4	M26X1,5	18	54	Rd54X4	87	60/55	SK6-RK2-26CEL18-16M
	350	6	20	12	3/4	M30X2	22	54	Rd54X4	89	60/55	SK6-RK2-30CEL22-20M
	350	6	20	12	3/4	M36X2	28	54	Rd54X4	89	60/55	SK6-RK2-36CEL28-25M
	CE Außengewinde schwere Reihe, DIN 3861											
	420	2	10	6	3/8	M18X1,5	10	32	Rd32X3	56	36/36	SK2-RK3-18CES10-06M
	420	2	10	6	3/8	M20X1,5	12	32	Rd32X3	56	36/36	SK2-RK3-20CES12-08M
	420	2	10	6	3/8	M22X1,5	14	32	Rd32X3	58	36/36	SK2-RK3-22CES14-10M
	420	3	12	8	1/2	M24X1,5	16	36	Rd36X3	67	41/41	SK3-RK3-24CES16-12M
	420	4	16	10	5/8	M24X1,5	16	60	Rd48X3	77	50/55	SK4-RK3-24CES16-12M
	420	4	16	10	5/8	M30X2	20	60	Rd48X3	79	50/55	SK4-RK3-30CES20-16M
	350	6	20	12	3/4	M30X2	20	54	Rd54X4	91	60/55	SK6-RK3-30CES20-16M
	350	6	20	12	3/4	M36X2	25	54	Rd54X4	93	60/55	SK6-RK3-36CES25-20M
	350	6	20	12	3/4	M42X2	30	54	Rd54X4	95	60/55	SK6-RK3-42CES30-25M
420	8	25	16	1	M52X2	38	79	Rd79X4	125	-/85	SK8-RK3-52CES38-32M	

✓ Vorteile

- Die flachdichtende Rohrleitungskupplung reduziert Ölverlust und verhindert Lufteinschluss in das System. Unter Druck kuppelbar.

+ Zubehör

- Staubschutz**
- Staubschutzklappe für BG2**
- Markierungsclips für Staubschutzklappe**

i Praxis-Tipp

Verbinden und Trennen bis ca. 20 bar durch Verschrauben von Hand oder mit Werkzeug bei größeren Drücken.

indunorm.de

Druckverlustdiagramme können Sie als **PDF-File** von unserer Homepage im Downloadbereich herunterladen.



Serie SK-RK Stecker

Stecker

Einsatzgebiet:

Fahrzeugbau

Rohrleitungskupplung flachdichtend.
Verschraubungsverbindung.
Beidseitig absperrend.

Dichtungsmaterial:

NBR

Betriebstemperatur:

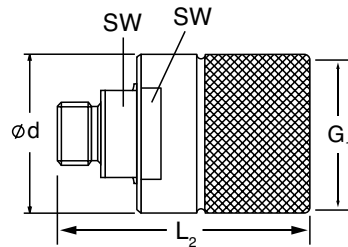
-20 °C bis +100 °C

Werkstoff Stützring:

PTFE

Oberflächenbeschichtung:

Zn-Ni



Anschlussart	PN [bar]	BG	DN	Size	Zoll	G	RA [mm]	Ø d [mm]	G ₁	L ₂ [mm]	SW [mm]	Artikelnummer
	CE Außengewinde leichte Reihe, DIN 3861											
	420	2	10	6	3/8	M14X1,5	8	39	Rd32X3	60	41/27	SK2-RK2-14CEL08-06S
	420	2	10	6	3/8	M16X1,5	10	39	Rd32X3	61	41/27	SK2-RK2-16CEL10-08S
	420	2	10	6	3/8	M18X1,5	12	39	Rd32X3	61	41/27	SK2-RK2-18CEL12-10S
	420	3	12	8	1/2	M22X1,5	15	54	Rd36X3	79	46/36	SK3-RK2-22CEL15-12S
	420	4	16	10	5/8	M22X1,5	15	60	Rd48X3	81	60/32	SK4-RK2-22CEL15-12S
	420	4	16	10	5/8	M26X1,5	18	60	Rd48X3	81	60/32	SK4-RK2-26CEL18-16S
	350	6	20	12	3/4	M26X1,5	18	64	Rd54X4	101	55/41	SK6-RK2-26CEL18-16S
	350	6	20	12	3/4	M30X2	22	64	Rd54X4	103	55/41	SK6-RK2-30CEL22-20S
	350	6	20	12	3/4	M36X2	28	64	Rd54X4	103	55/41	SK6-RK2-36CEL28-25S

	CE Außengewinde schwere Reihe, DIN 3861											
	420	2	10	6	3/8	M18X1,5	10	39	Rd32X3	64	41/27	SK2-RK3-18CES10-06S
	420	2	10	6	3/8	M20X1,5	12	39	Rd32X3	62	41/27	SK2-RK3-20CES12-08S
	420	2	10	6	3/8	M22X1,5	14	39	Rd32X3	64	41/27	SK2-RK3-22CES14-10S
	420	3	12	8	1/2	M24X1,5	16	54	Rd36X3	81	46/36	SK3-RK3-24CES16-12S
	420	4	16	10	5/8	M24X1,5	16	60	Rd48X3	83	60/32	SK4-RK3-24CES16-12S
	420	4	16	10	5/8	M30X2	20	60	Rd48X3	85	60/32	SK4-RK3-30CES20-16S
	350	6	20	12	3/4	M30X2	20	64	Rd54X4	105	55/41	SK6-RK3-30CES20-16S
	350	6	20	12	3/4	M36X2	25	64	Rd54X4	107	55/41	SK6-RK3-36CES25-20S
	350	6	20	12	3/4	M42X2	30	64	Rd54X4	109	55/41	SK6-RK3-42CES30-25S
	420	8	25	16	1	M52X2	38	90	Rd79X4	136	-/80	SK8-RK3-52CES38-32S

✓ Vorteile

- Die flachdichtende Rohrleitungskupplung reduziert Ölverlust und verhindert Lufteinschluss in das System. Unter Druck kuppelbar.

+ Zubehör



· **Staubschutz**

i Praxis-Tipp

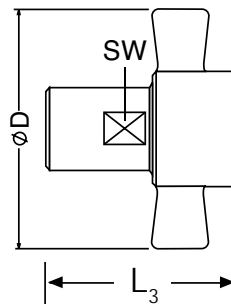
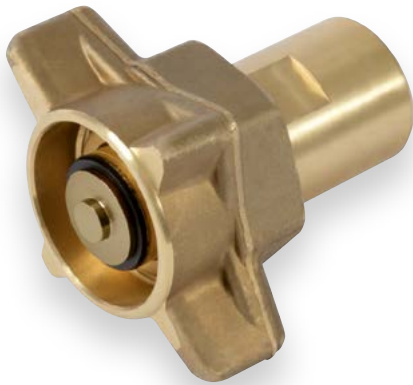
Verbinden und Trennen bis ca. 20 bar durch Verschrauben von Hand oder mit Werkzeug bei größeren Drücken.

indunorm.de

Druckverlustdiagramme können Sie als **PDF-File** von unserer Homepage im Downloadbereich herunterladen.

Schnellverschlusskupplungen

■ Serie SK-FB Muffe



Muffe

Einsatzgebiet:

Fahrzeugbau

Flachdichtende Schraubkupplung mit Flügelmutter.

Dichtungsmaterial:

NBR

Betriebstemperatur:

-25 °C bis +125 °C

Werkstoff Stützring:

PTFE

Anschlussart	PN [bar]	BG	DN	Size	Zoll	G	Ø D [mm]	L ₃ [mm]	SW [mm]	Artikelnummer
	NPT Innengewinde DIN 3852									
	250	4	20	12	3/4	3/4	90	81	41	SK-FB12NPT16MS-M
	230	6	25	16	1	1	100	91	48	SK-FB16NPT20MS-M
	210	8	32	20	1 1/4	1 1/4	127	95	54	SK-FB20NPT25MS-M

✓ Vorteile

- **Leckagefreie Ausführung** (Flat-Face), beidseitig unter Restdruck kuppelbar. **Austauschbar** auf dem europäischen und amerikanischen Markt.

+ Zubehör



- **Staubschutz**

i Praxis-Tipp

Wenn Sie den europäischen **EDBRO**® Standard benötigen, verwenden Sie die Serie **VC-ED**.

➔ indunorm.de

Druckverlustdiagramme können Sie als



PDF-File von unserer Homepage im Downloadbereich herunterladen.



Serie SK-FB Stecker

Stecker

Einsatzgebiet:

Fahrzeugbau

Flachdichtende Schraubkupplung mit Flügelmutter.

Dichtungsmaterial:

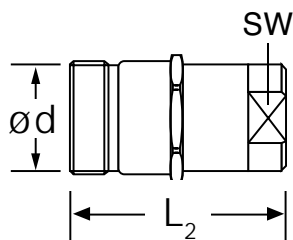
NBR

Betriebstemperatur:

-25 °C bis +125 °C

Werkstoff Stützring:

PTFE



Anschlussart	PN [bar]	BG	DN	Size	Zoll	G	Ø d [mm]	L ₂ [mm]	SW [mm]	Artikelnummer
	NPT Innengewinde DIN 3852									
	250	4	20	12	3/4	3/4	90	82	41	SK-FB12NPT16MS-S
	230	6	25	16	1	1	100	89	48	SK-FB16NPT20MS-S
210	8	32	20	20	1 1/4	1 1/4	127	97	54	SK-FB20NPT25MS-S

✓ Vorteile

· **Leckagefreie Ausführung** (Flat-Face), beidseitig unter Restdruck kuppelbar. **Austauschbar** auf dem europäischen und amerikanischen Markt.

+ Zubehör



· Staubschutz

i Praxis-Tipp

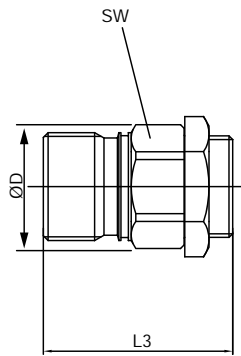
Wenn Sie den europäischen **EDBRO**® Standard benötigen, verwenden Sie die Serie **VC-ED**.

indunorm.de

Druckverlustdiagramme können Sie als **PDF-File** von unserer Homepage im Downloadbereich herunterladen.



Serie VC-ED Muffe



Muffe

Einsatzgebiet:
Fahrzeugbau

Dichtungsmaterial:
NBR

Betriebstemperatur:
-20 °C bis +100 °C

Werkstoff Stützring:
PTFE

Oberflächenbeschichtung:
Zn-Ni

Anschlussart	PN [bar]	BG	DN	Size	Zoll	G	Ø D [mm]	L ₃ [mm]	SW [mm]	Artikelnummer
	BSP Innengewinde DIN 3852									
	366	4	20	12	3/4	3/4	44,2	78	46	VC-ED12BSP20M
	300	6	25	16	1	1	53,2	83	55	VC-ED16BSP25M

✓ Vorteile

Leichtes Verbinden von Muffe und Stecker von Hand mittels griffiger Flügelmutter. Austauschbar auf dem europäischen Markt (= **EDBRO**® Standard).

+ Zubehör



· Staubschutz

i Praxis-Tipp

Als leckörfreie Ausführung wäre die Serie **SK-FB** einsetzbar.



Serie VC-ED Stecker



Stecker

Einsatzgebiet:

Fahrzeugbau

Dichtungsmaterial:

NBR

Betriebstemperatur:

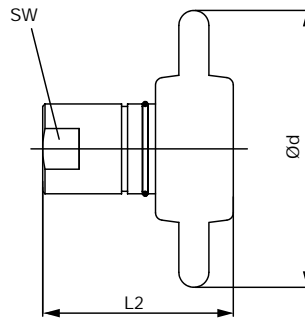
-20 °C bis + 100 °C

Werkstoff Stützring:

PTFE

Oberflächenbeschichtung:

Zn-Ni



Anschlussart	PN [bar]	BG	DN	Size	Zoll	G	Ø d [mm]	L ₂ [mm]	SW [mm]	Artikelnummer
	BSP Innengewinde DIN 3852									
	366	4	20	12	3/4	3/4	115	78,5	33	VC-ED12BSP20S
	300	6	25	16	1	1	115	81,5	40	VC-ED16BSP25S

+ Zubehör

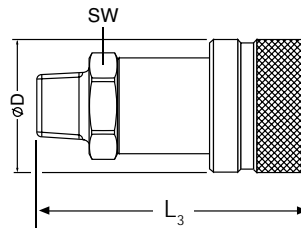


· Staubschutz

indunorm.de

Druckverlust-
diagramme **Indu Shop**
können Sie als
PDF-File von unserer Homepage
im Downloadbereich herunterladen.

■ Serie SK-PVV Muffe



Muffe

Einsatzgebiet:

Hydraulikwerkzeuge, Rettungsgeräte der Feuerwehr wie Schere und Spreizer

Schraubkupplung für hohe statische Drücke. Verschraubungsverriegelung. Unter Druck kuppel- und entkuppelbar. Beidseitig absperrendes Stiftventil.

Dichtungsmaterial:

NBR

Betriebstemperatur:

-25 °C bis +125 °C

Werkstoff Stützring:

PTFE

Oberflächenbeschichtung:

Cr III PLUS

Anschlussart	PN [bar]	BG	DN	Size	Zoll	G	Ø D [mm]	L ₃ [mm]	SW [mm]	Artikelnummer
	BSP Außengewinde DIN 3863 (60°)									
	1000	2	10	6	3/8	1/4	36	82,3	25	SK-PW06-04BM10M
	NPT Außengewinde DIN 3863									
	1030	1	6	4	1/4	1/4	33	62,8	21	SK-PV04NPT06M
	1000	2	10	6	3/8	3/8	36	83,3	25	SK-PV06NPT10M

+ Zubehör



- **Staubschutz** Stecker/Muffe
- **700 bar Werkzeughydraulik** Komponenten

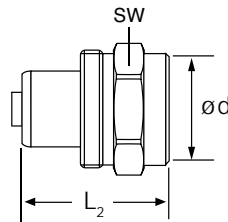
Serie SK-PVV Stecker

Stecker

Einsatzgebiet:

Hydraulikwerkzeuge, Rettungsgeräte der Feuerwehr wie Schere und Spreizer

Schraubkupplung für hohe statische Drücke. Verschraubungsverriegelung. Unter Druck kuppel- und entkuppelbar. Beidseitig absperrendes Stiftventil.



Dichtungsmaterial:

NBR

Betriebstemperatur:

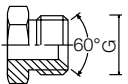
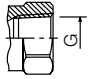
-25 °C bis +125 °C

Werkstoff Stützring:

PTFE

Oberflächenbeschichtung:

Cr III PLUS

Anschlussart	PN [bar]	BG	DN	Size	Zoll	G	Ø d [mm]	L ₂ [mm]	SW [mm]	Artikelnummer
	BSP Außengewinde DIN 3863 (60°)									
	1000	1	10	6	3/8	1/4	35,5	63,8	32	SK-PW06-04BM10S
	NPT Innengewinde DIN 3852									
	1030	1	6	4	1/4	1/4	30	34	27	SK-PW04NPT06S
	1000	2	10	6	3/8	3/8	35	39	32	SK-PW06NPT10S

✓ Vorteile

Das strömungsoptimierte Stiftventil bietet im Vergleich zu den Standardkugelventilen eine optimierte Durchflussmenge. Sehr verbreitete Kupplungsausführung auf dem europäischen und amerikanischen Markt. Austauschbar und kombinierbar mit vielen Wettbewerbsprodukten. Einsatzgebiet bei vielen OEM, wie z.B. **LUKAS Hydraulik**

+ Zubehör



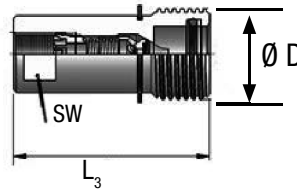
- **Staubschutz** Stecker/Muffe
- **700 bar Werkzeughydraulik** Komponenten

indunorm.de

Druckverlustdiagramme können Sie als **PDF-File** von unserer Homepage im Downloadbereich herunterladen.



Serie SK-HK Muffe Kompatibel mit der ROFLEX Schraubkupplung



Muffe

Einsatzgebiet:

Baumaschinen (Hammeinsatz), Fahrzeugbau

Verschraubungsverriegelung.
Kuppeln und Entkuppeln durch Verschrauben.
Stecker und Muffe unter Druck kuppelbar.
Beidseitig absperrend: Kegelventil.

Dichtungsmaterial:

NBR

Betriebstemperatur:

-25 °C bis +125 °C

Werkstoff Stützring:

PTFE

Oberflächenbeschichtung:

Cr III

Anschlussart	PN [bar]	BG	DN	Size	Zoll	G	Ø D [mm]	L ₃ [mm]	SW [mm]	Artikelnummer
BSP Innengewinde DIN 3852										
	610	2	10	6	3/8	3/8	36,0	77	22	SK-HK06BSP10M
	470	3	12	8	1/2	1/2	40,0	95	26	SK-HK08BSP12M
	310	4	20	12	3/4	3/4	44,7	99	30	SK-HK12BSP20M
	300	6	25	16	1	1	58,0	106	40	SK-HK16BSP25M
	300	-	32	20	1 1/4	1 1/4	66,0	116	48	SK-HK20BSP32M
	270	8	40	24	1 1/2	1 1/2	75,0	121	55	SK-HK24BSP40M

✓ Vorteile

- Sehr robuste Ausführung inkl. Staubschutz.

+ Zubehör



- Ersatzdichtung

i Praxis-Tipp

Wenn Standardkupplungen bei Ihrem Baumaschineneinsatz an Ihre Grenzen stoßen, dann sind Sie mit dieser Kupplung auf der sicheren Seite. Diese Kupplungsausführung trotz den härtesten Einsatzbedingungen wie z. B. Hammerbetrieb bei hohen Volumenströmen und stärksten Impulsen.

➔ indunorm.de

Druckverlustdiagramme können Sie als **PDF-File** von unserer Homepage im Downloadbereich herunterladen.



Serie SK-HK Stecker

Kompatibel mit der ROFLEX Schraubkupplung

Stecker

Einsatzgebiet:

Baumaschinen (Hammeinsatz), Fahrzeugbau

Verschraubungsverriegelung.
Kuppeln und Entkuppeln durch Verschrauben.
Stecker und Muffe unter Druck kuppelbar.
Beidseitig absperrend: Kegelventil.

Dichtungsmaterial:

NBR

Betriebstemperatur:

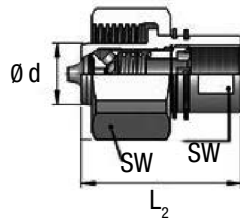
-25 °C bis +125 °C

Werkstoff Stützring:

PTFE

Oberflächenbeschichtung:

Cr III



Anschlussart	PN [bar]	BG	DN	Size	Zoll	G	Ø d [mm]	L ₂ [mm]	SW [mm]	Artikelnummer
	BSP Innengewinde DIN 3852									
	610	2	10	6	3/8	3/8	22,0	57	22/45	SK-HK06BSP10S
	470	3	12	8	1/2	1/2	26,0	70	26/50	SK-HK08BSP12S
	310	4	20	12	3/4	3/4	28,0	73	30/55	SK-HK12BSP20S
	300	6	25	16	1	1	36,8	81	40/70	SK-HK16BSP25S
	300	-	32	20	1 1/4	1 1/4	47,0	88	48/80	SK-HK20BSP32S
	270	8	40	24	1 1/2	1 1/2	57,0	90	55/87	SK-HK24BSP40S

✓ Vorteile

- Sehr robuste Ausführung inkl. Staubschutz.

i Praxis-Tipp

Wenn Standardkupplungen bei Ihrem Baumaschineneinsatz an ihre Grenzen stoßen, dann sind Sie mit dieser Kupplung auf der sicheren Seite. Diese Kupplungsausführung trotz den härtesten Einsatzbedingungen wie z. B. Hammerbetrieb bei hohen Volumenströmen und stärksten Impulsen.

indunorm.de

Druckverlustdiagramme können Sie als **PDF-File** von unserer Homepage im Downloadbereich herunterladen.



■ Staubschutz für SK-VSV und VC-HDS für Muffe



BG	DN	Farbe	Material	Artikelnummer
1	6	rot	Kunststoff	TMVSK1
2	10	rot	Kunststoff	TMVSK2
2	10	-	Alu	TMVSK2A
3	12	rot	Kunststoff	TMVSK3
3	12	-	Alu	TMVSK3A
4	20	rot	Kunststoff	TMVSK4
4	20	-	Alu	TMVSK4A
6	25	rot	Kunststoff	TMVSK6
6	25	-	Alu	TMVSK6A
8	32	rot	Kunststoff	TMVSK8
8	32	-	Alu	TMVSK8A

■ Staubschutz für SK-VSV und VC-HDS für Stecker



BG	DN	Farbe	Material	Artikelnummer
1	6	rot	Kunststoff	TFVSK1
2	10	rot	Kunststoff	TFVSK2
3	12	rot	Kunststoff	TFVSK3
3	12	-	Alu	TFVSK3A
4	20	rot	Kunststoff	TFVSK4
4	20	-	Alu	TFVSK4A
6	25	rot	Kunststoff	TFVSK6
6	25	-	Alu	TFVSK6A
8	32	rot	Kunststoff	TFVSK8
8	32	-	Alu	TFVSK8A

CVC Staubschutz für Muffe ■



BG	Size	Zoll	Material	Artikelnummer
3	8	1/2	Alu	TMCVC08S
6	16	1	Alu	TMCVC16S

indunorm.de

Ihren Preis und die aktuelle Verfügbarkeit des Artikels finden Sie im InduShop. Einfach und schnell bestellen!



Schnelverschluss-
Kupplungen

CVC Staubschutz für Stecker ■



Size	Size	Zoll	Material	Artikelnummer
3	8	1/2	Alu	TFCVC08S
6	16	1	Alu	TFCVC16S

■ SK-FB Staubschutz für Muffe



BG	DN	Size	Zoll	Farbe	Material	Artikelnummer
4	20	12	3/4	-	Alu	TMFB12S-FB16
6	25	16	1	-	Alu	TMFB16S-FB20
8	32	20	1 1/4	-	Alu	TMFB20S-FB25

■ SK-FB Staubschutz für Stecker



BG	DN	Size	Zoll	Farbe	Material	Artikelnummer
4	20	12	3/4	-	Alu	TFFB12S-FB16
6	25	16	1	-	Alu	TFFB16S-FB20
8	32	20	1 1/4	-	Alu	TFFB20S-FB25

SK-PVV Staubschutz für Muffe ■



BG	DN	Size	Zoll	Farbe	Material	Artikelnummer
1	6	4	1/4	-	Alu	TMP14S-PVV06
2	10	6	3/8	-	Alu	TMP38S-PVV10

indunorm.de

Ihren Preis und die aktuelle Verfügbarkeit des Artikels finden Sie im InduShop. Einfach und schnell bestellen!



SK-PVV Staubschutz für Stecker ■



BG	DN	Size	Zoll	Farbe	Material	Artikelnummer
1	6	4	1/4	-	Alu	TFP14S-PVV06
2	10	6	3/8	-	Alu	TFP38S-PVV10

■ SK-VVS und STSK-VV Staubschutz für Muffe



BG	DN	Size	Zoll	Farbe	Material	Artikelnummer
1	6	4	1/4	-	Alu	TMV14S-WV06
2	10	6	3/8	rot	Kunststoff	TMV38VW10
3	12	8	1/2	-	Alu	TMV12S-WV12
4	20	12	3/4	-	Alu	TMV34S-WV16
6	25	16	1	-	Alu	TMV1S-WV20
-	32	20	1 1/4	-	Alu	TMV114S-WV25
8	40	24	1 1/2	-	Alu	TMV112S-WV32

■ SK-VVS und STSK-VV Staubschutz für Stecker



BG	DN	Size	Zoll	Farbe	Material	Artikelnummer
1	6	4	1/4	-	Alu	TFV14S-WV06
2	10	6	3/8	-	Alu	TFV38S-WV10
2	10	6	3/8	rot	Kunststoff	TFV38VW10
2	10	6	3/8	*grün	Alu	TFV38S-WV10-GR
3	12	8	1/2	-	Alu	TFV12S-WV12
4	20	12	3/4	-	Alu	TFV34S-WV16
6	25	16	1	-	Alu	TFV1S-WV20
-	32	20	1 1/4	-	Alu	TFV114S-WV25
8	40	24	1 1/2	-	Alu	TFV112S-WV32

*mit einer grünen Befestigungslasche

VC-ED Staubschutz für Muffe ■



BG	DN	Size	Zoll	Farbe	Material	Artikelnummer
4	20	12	3/4	-	Stahl	VC-ED12DP-M
6	25	16	1	-	Stahl	VC-ED16DP-M

indunorm.de

Ihren Preis und die aktuelle Verfügbarkeit des Artikels finden Sie im InduShop. Einfach und schnell bestellen!



VC-ED Staubschutz für Stecker ■



BG	DN	Size	Zoll	Farbe	Material	Artikelnummer
4	20	12	3/4	-	Stahl	VC-ED12DP-S
6	25	16	1	-	Stahl	VC-ED16DP-S

SK-FHV Staubschutz für Muffe



BG	DN	Size	Zoll	Farbe	Material	Artikelnummer
2	10	6	3/8	-	Aluminium	TMFHV06
3	12	8	1/2	-	Aluminium	TMFHV08
4	20	12	3/4	-	Aluminium	TMFHV12S
6	25	16	1	-	Aluminium	TMFHV16
8	40	24	1.1/2	-	Aluminium	TMFHV24

SK-FHV Staubschutz für Stecker



BG	DN	Size	Zoll	Farbe	Material	Artikelnummer
2	10	6	3/8	-	Aluminium	TFFHV06
3	12	8	1/2	-	Aluminium	TFFHV08
4	20	12	3/4	-	Aluminium	TFFHV12S
6	25	16	1	-	Aluminium	TFFHV16
8	40	24	1.1/2	-	Aluminium	TFFHV24

SK-RK Staubschutz für Muffe ■



BG	DN	Farbe	Material	Artikelnummer
2	10	rot	Kunststoff	TMRK2
3	12	-	Alu	TMRK3S
4	25	-	Alu	TMVSK6A
4	25	rot	Kunststoff	TMVSK6
6	25	-	Alu	TMRK6S
8	40	-	Alu	TMRK8

indunorm.de

Ihren Preis und die aktuelle Verfügbarkeit des Artikels finden Sie im InduShop. Einfach und schnell bestellen!



SK-RK Staubschutz für Stecker ■



BG	DN	Farbe	Material	Artikelnummer
2	10	rot	Kunststoff	TFRK2
3	12	-	Alu	TFRK3
4	25	rot	Kunststoff	TFVSK6
4	25	-	Alu	TFVSK6A
6	25	-	Stahl	TFRK6S
8	40	-	Alu	TFRK8

■ SK-RK Staubschutzklappe für Muffe



BG	Farbe	Material	Artikelnummer
2	schwarz	Kunststoff	TMRK2K

✓ Vorteile

Farblich unterschiedliche **Markierungsclips** können zur Kennzeichnung unterschiedlicher Leitungen genutzt werden.

+ Zubehör

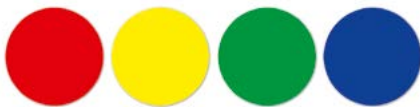
· **Markierungsclips** (siehe unten)

➔ indunorm.de

Ihren Preis und die aktuelle Verfügbarkeit des Artikels finden Sie im **InduShop**. Einfach und schnell bestellen!



■ SK-RK Clips für Staubschutzklappe



BG	DN	Farbe	Material	Artikelnummer
2	10	rot	Kunststoff	TMRK2K-CLIP-RT
2	10	gelb	Kunststoff	TMRK2K-CLIP-GE
2	10	grün	Kunststoff	TMRK2K-CLIP-GR
2	10	blau	Kunststoff	TMRK2K-CLIP-BL

i Praxis-Tipp

Markierungsclips für Staubschutzklappe TMRK2K. Die Clips sind für eine leichtere und sichere Zuordnung der Leitungsanschlüsse durch farbliche Kennzeichnung sehr hilfreich.

VC-HDS Dichtungssatz für Muffe ■



Inhalt je Dichtungssatz:

- 10 Stützringe
- 10 Sicherungsringe
- 10 O-Ringe

BG	DN	Size	Zoll	Material	Artikelnummer
3	12	8	1/2	NBR/PTFE	VC-HDS3-OR-KIT
4	20	12	3/4	NBR/PTFE	VC-HDS4-OR-KIT
6	25	16	1	NBR/PTFE	VC-HDS6-OR-KIT
8	40	24	1 1/2	NBR/PTFE	VC-HDS8-OR-KIT

SK6 Dichtungssatz für Muffe ■



Inhalt je Dichtungssatz:

- 10 Stützringe
- 10 Sicherungsringe
- 10 O-Ringe

BG	DN	Size	Zoll	Material	Artikelnummer
3	12	8	1/2	NBR/FKM/PTFE	SK3-KIT
6	25	16	1	NBR/FKM/PTFE	SK6-KIT
8	40	24	1 1/2	NBR/FKM/PTFE	SK8-KIT

SK-HK Dichtungssatz für Muffe ■



Inhalt je Dichtungssatz:

- 1 Stützring
- 1 O-Ring

BG	DN	Size	Zoll	Material	Artikelnummer
6	25	16	1	NBR/PTFE	SK-HK16-OR
-	32	20	1 1/4	NBR/PTFE	SK-HK20-OR
8	40	24	1 1/2	NBR/PTFE	SK-HK24-OR